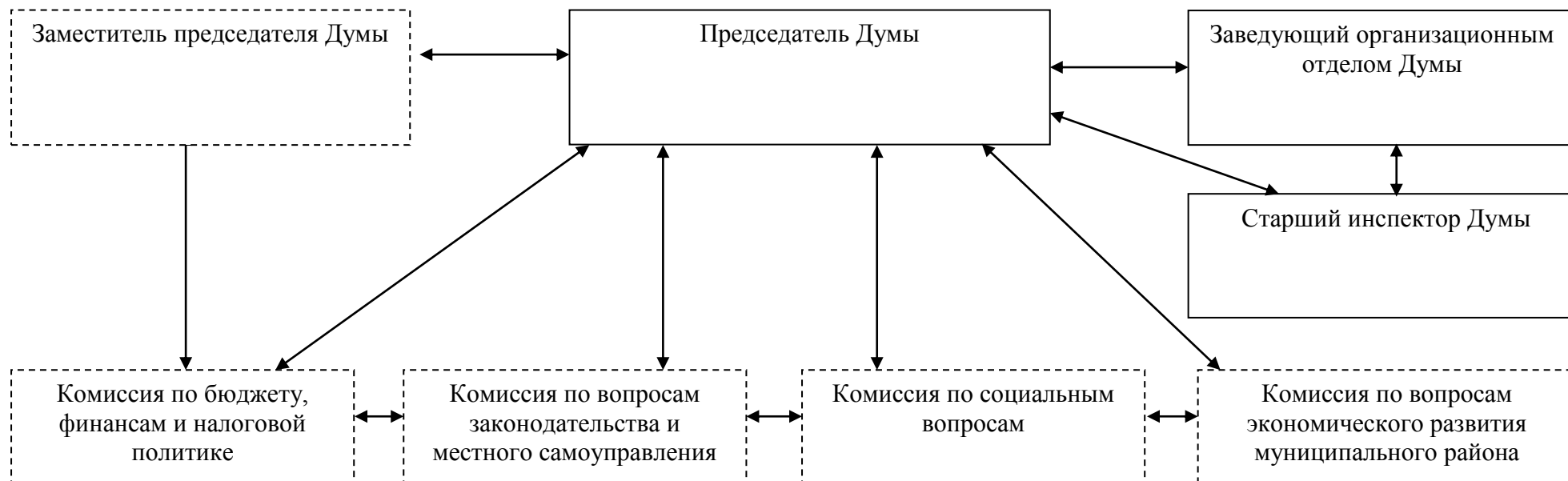



**СТРУКТУРА
Думы МО Байкаловский муниципальный район**

(в ред. Решения Думы МО Байкаловский муниципальный район от «18» июля 2018г. № 139)



Примечание:

 - на постоянной основе

 - на непостоянной основе

Пояснительная записка
к структуре Думы МО Байкаловский муниципальный район

Структура Думы включает в себя:

председателя Думы, осуществляющего свои полномочия на постоянной основе (выборная муниципальная должность) - 1;

аппарат Думы, состоящий из должностей:

заведующий организационным отделом Думы (должность муниципальной службы) - 1;

старший инспектор Думы (работник, занимающий должность, не отнесенную к должностям муниципальной службы и осуществляющий техническое обеспечение деятельности Думы) – 0,5.

заместителя председателя Думы, осуществляющего свои полномочия на непостоянной основе – 1;

депутатские комиссии, члены которых работают на непостоянной основе – 4;

Председатель Думы, заместитель председателя Думы, заведующий организационным отделом Думы, старший инспектор Думы, четыре депутатские комиссии в своей работе руководствуются законодательством Российской Федерации, законодательством Свердловской области, Уставом муниципального образования Байкаловский муниципальный район, Регламентом Думы МО Байкаловский муниципальный район. Кроме того:

Председатель Думы, заведующий организационным отделом Думы, и старший инспектор Думы в своей работе руководствуются должностными инструкциями.

Заместитель председателя Думы в своей работе руководствуется распоряжениями и поручениями председателя Думы.

Четыре постоянные депутатские комиссии в своей работе руководствуются положениями о комиссиях Думы.